

Cabina Primaria

Brentelle



e-distribuzione

Nuova Cabina Primaria Brentelle

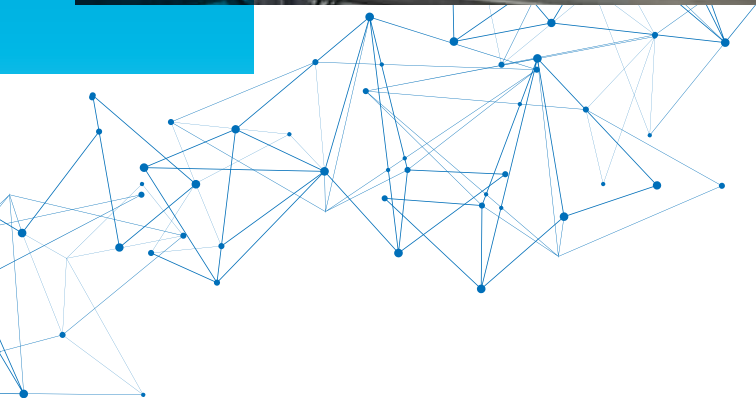
L'impianto

Una Cabina Primaria è un nodo fondamentale della rete perché riceve elettricità dalle linee in Alta Tensione della Rete di Trasmissione Nazionale per trasformarla in Media Tensione, distribuendola capillarmente sul territorio a cittadini e imprese.

La nuova **Cabina Primaria di Brentelle** è stata realizzata nell'omonima frazione del Comune di Padova e si compone di una moderna **sezione AT**, che impiega la tecnologia di isolamento in esafluoruro di zolfo (SF6), e di una **sezione MT**, interamente **telecontrollate e automatizzate**. L'utilizzo dell'SF6 consente di ridurre gli spazi impegnati dagli impianti, garantendo affidabilità e flessibilità gestionale.

E-Distribuzione, in collaborazione con il Comune di Padova, ha identificato per l'impianto **un sito a basso impatto ambientale**. La realizzazione di questo nuovo impianto assicura una **migliore qualità del servizio** e una **maggiore disponibilità di potenza** per tutti i nostri clienti e per il comparto industriale e commerciale.





Le vasche di laminazione

La Cabina Primaria è dotata di vasche di laminazione per un volume complessivo di circa 700.000 litri, che fungono da ammortizzatore idraulico in caso di piogge intense.

I numeri del progetto

Tensione primaria	132.000 V
Tensione secondaria	20.000 V
Potenza di trasformazione	40 MVA
Investimento	3,2 M €
Miglioramento qualità per	25.000 clienti
Comuni serviti	Padova (Brentelle), Altichiero, Rubano, Selvazzano Dentro

I principali componenti

Trasformatore Alta - Media Tensione

Abbassa la tensione elettrica da 132 kV (trasporto) a 20 kV (distribuzione) per consentirne l'impiego nell'alimentazione urbana dei clienti.

Sezione MT

La sezione a Media Tensione è la parte d'impianto che permette di alimentare le linee, esercite a 20 kV, che distribuiscono l'energia sul territorio.

Sistema di automazione e telecontrollo

Questi dispositivi vengono utilizzati per effettuare manovre di apertura e di chiusura degli interruttori tramite il telecontrollo da parte del Centro Operativo di Mestre.

Bobina Petersen

Migliora la qualità del servizio riducendo le correnti di guasto.

e-distribuzione.it

Seguici su



Numero Verde | **803.500**